

GS32H LE GRAND MÉPRIS !

La méthode mise en place par la DSNA pour traiter des ressources ATCO fait payer un lourd tribut aux « petites APP » et aux TWR.

SDRH, très occupée à piloter les courbes des grands centres laisse de côté les services, qui de par leur dimensionnement, n'entrent pas dans cette gestion. Il est impossible de leur appliquer quelconque statistique.

Pour autant ils ne doivent pas être traités à la légère, la photo du GT Effectifs/GS32h de printemps a évolué et les vacances de postes engendrées doivent être prises en compte dans l'ajustement d'automne afin de ne pas déstabiliser l'organisation du travail et ne pas dégrader la qualité du service rendu. Le calcul est pourtant simple, plus le BO est bas, plus le départ d'un agent est impactant. Quand on perd 1 agent dans un centre où le BO est de 10 ou moins, on a perdu 10% de l'effectif ou plus...Jusqu'au couac de l'an dernier, deux réunions plénières étaient organisées chaque année pour répondre au mieux aux besoins.

Les deltas (effectif réel/BO ou OG) ont disparu, FO s'en est plaint car sans cette donnée l'administration semble libre de gérer en toute opacité. Vos représentants FO ont démontré dans cette réunion et sa préparation leur pleine expertise de terrain, d'autres se prévalent d'ailleurs de notre travail. Les rappels de situations déjà compliquées et l'alerte sur des situations futures ont clairement été portés à l'attention de DO, SDRH/DSNA.

L'administration ne se cache plus et le discours était clair : il n'y a plus de volonté de compenser en AVE à l'automne les départs de la CDM de printemps !

Insupportable d'obtenir - à la marge - des ouvertures d'AVE qui ne suffiront pas à compenser les départs. Le cas de Grenoble Le Versoud est par exemple affligeant, FO s'inquiète là, comme ailleurs, des souffrances à venir. Pourquoi reporter à plus tard les besoins dès à présent nécessaires ?

Certains se contentent du travail effectué dans le cadre du PPA (Plan Pluriannuel d'Affectations), FO le salue mais rappelle à l'administration que celui-ci ne doit pas conduire au mépris des centres hors champ. FO déplore le fossé que creuse l'administration et décrie l'indifférence avec laquelle ont été traités ces « petits centres » à l'occasion de cette réunion... au passage effectuée en visio, ce qui en dit long sur l'intérêt porté à la qualité des échanges.

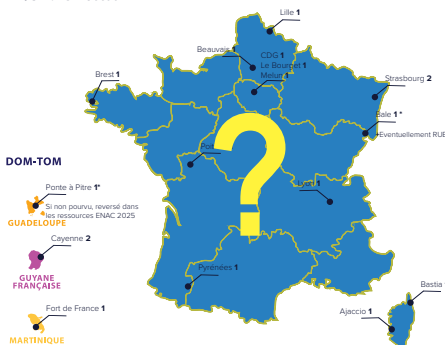
Les documents de travail sont toujours communiqués tardivement aussi vos représentants FO vous alertent tous sur la nécessité de nous informer avec précisions des besoins de vos centres en amont de ces réunions. Informez-nous au fil du temps de vos situations afin que nous saisissons en temps réel l'administration.

Vous l'aurez compris, une réunion ratée, c'est maintenant une année de perdue pour vous. Aidez-nous à corriger cela.

RETROUVEZ LES RESULTATS SUR LES CARTES !



EP/SP : 18 Postes



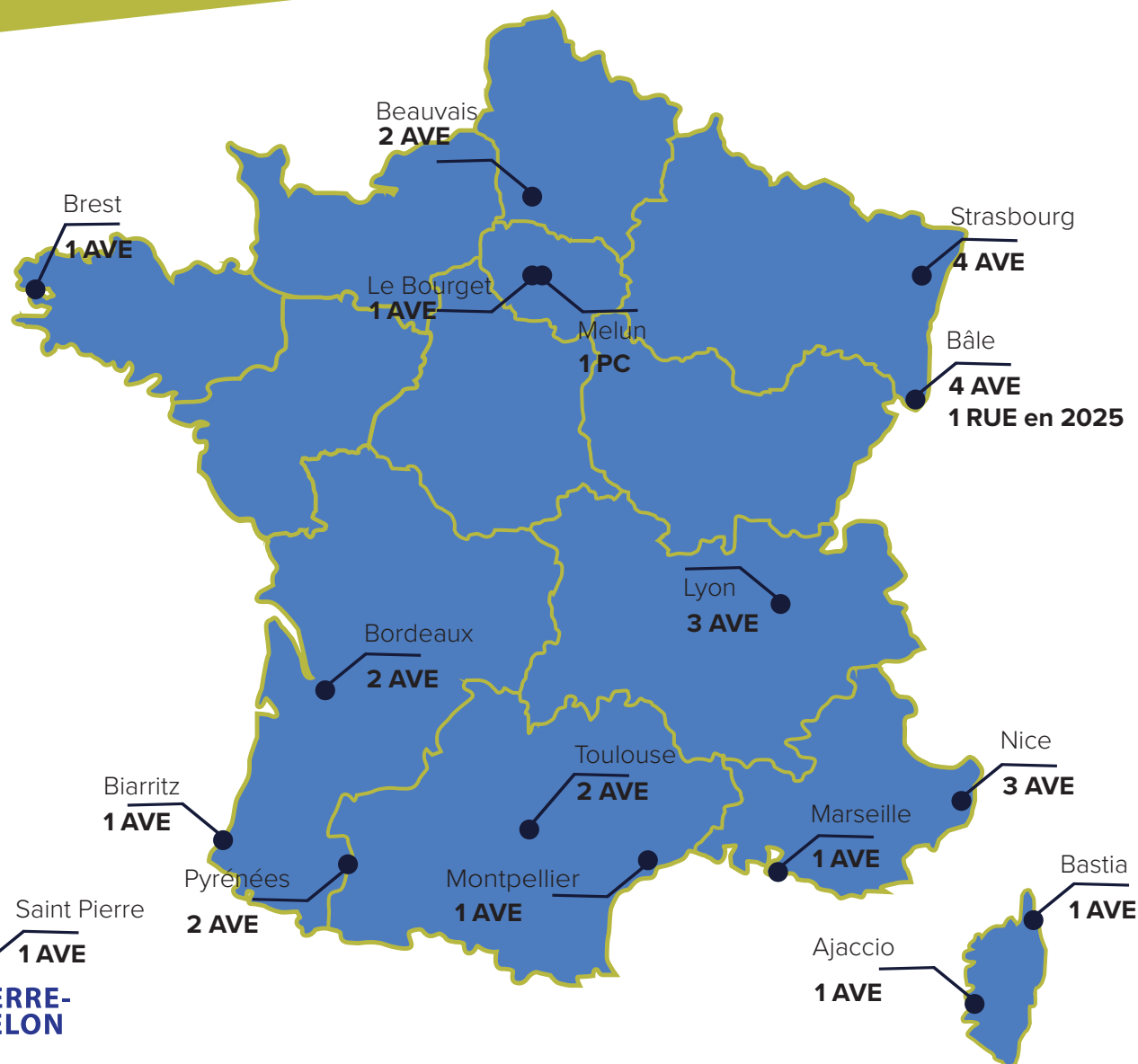
Besoin d'informations ? Des suggestions ? Contactez-nous !



FODGAC.FR

AVE ICNA GS32H

Automne 202



SAINT-PIERRE-ET-MIQUELON

Pointe à Pitre

3 AVE

GUADELOUPE

Tahiti

2 AVE

POLYNÉSIE FRANÇAISE

Fort de France

3 AVE

MARTINIQUE

Nouméa

3 AVE

NOUVELLE CALÉDONIE

Cayenne

2 AVE

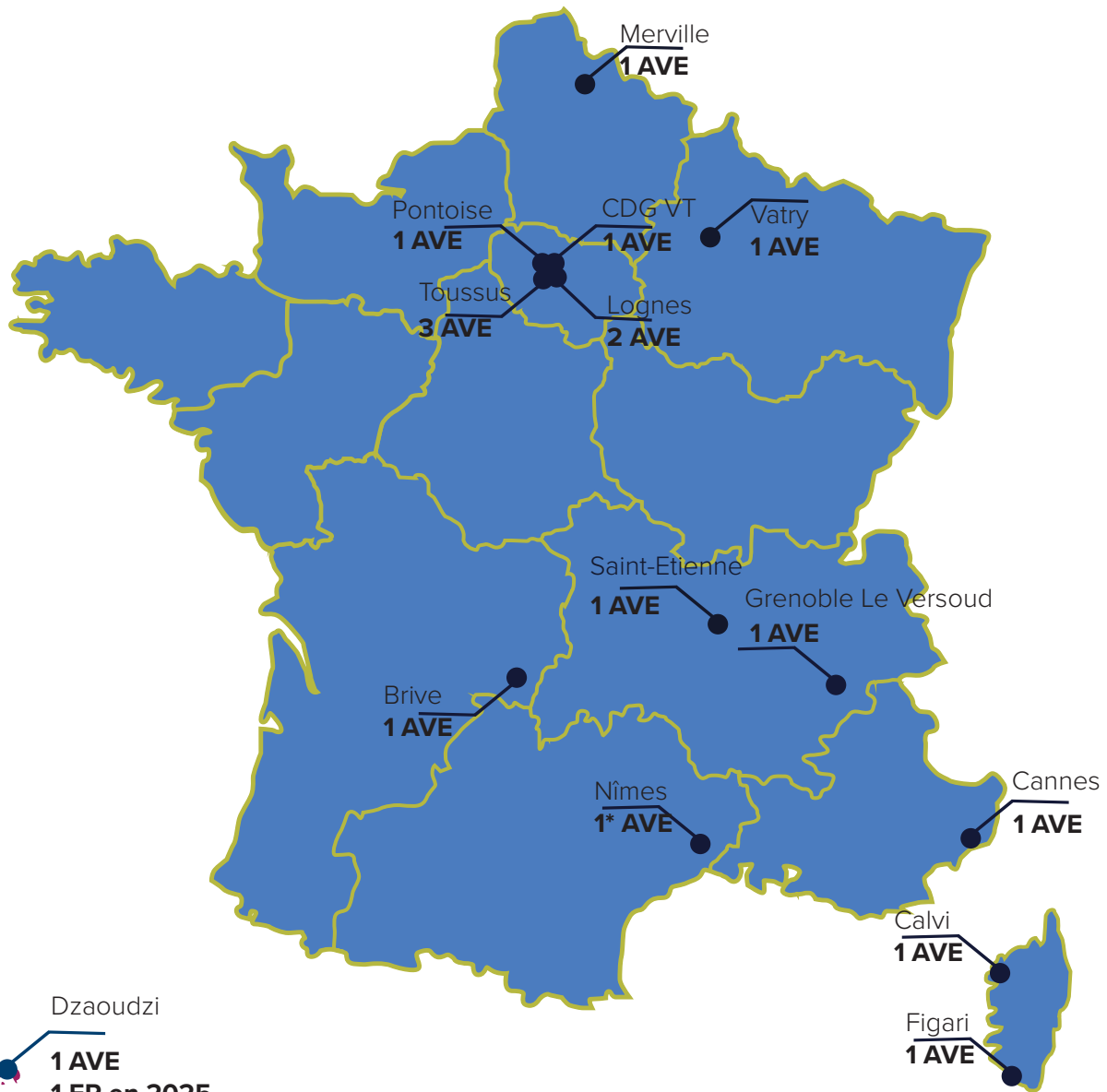
GUYANE FRANÇAISE



FODGAC.FR

AVE TSEEAC GS32H

Automne 2024



MAYOTTE

* si candidat retenu en FIDELo



FODGAC.FR