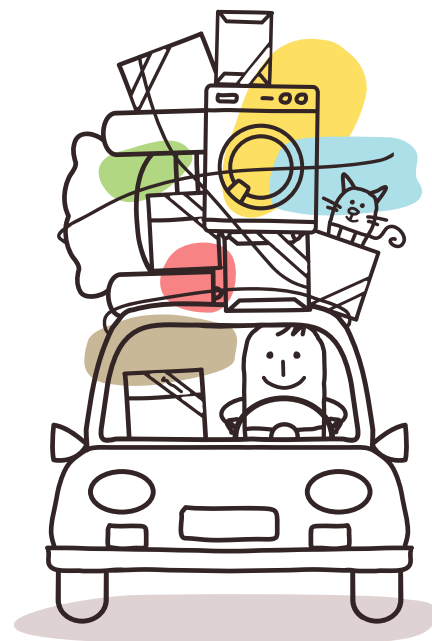


GT DES EFFECTIFS

LE SNNA FO MOBILISÉ POUR DÉFENDRE LES EFFECTIFS ET ACCOMPAGNER LES AGENTS

Le GT des effectifs s'est tenu aujourd'hui 8 avril après avoir pris beaucoup de retard. Lors des échanges avec l'administration, les représentants du SNNA FO ont défendu les besoins en effectifs de chaque centre en portant comme exigence de faire entendre la réalité du terrain, les besoins des centres et des agents.

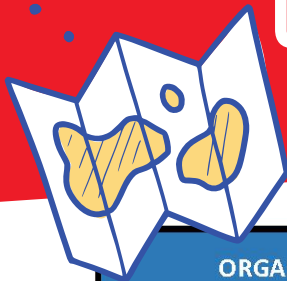
Parce que le SNNA FO est un syndicat de proximité, nous savons qu'une mobilité ne se résume pas à une liste de postes. Derrière chaque candidature, il y a un projet professionnel, une situation personnelle, des questions concrètes et parfois des hésitations. Notre engagement est donc double : défendre les effectifs collectifs, mais aussi accompagner individuellement les agents.



Toute l'équipe du SNNA FO se tient ainsi à la disposition des agents qui souhaiteraient postuler sur cette campagne, afin de les accompagner au mieux dans leurs démarches, de répondre à leurs questions et de leur apporter tous les éclairages utiles.

contact@fodgac.fr

ORGANISMES ICNA (FULL RATING)



ORGANISMES	AVE Semestre 1 2026	AVE Semestre 2 2026	MCTA 23C 11/05/2026 (37)	MCTA 24A 14/09/2026 (35)	MCTA 24B 07/12/2026 (32)	EPSP	RUE/ CST
Marseille	1	1					
Montpellier	2	2					
Biarritz	1	1					
Bordeaux Merginac	2	2	2	1	1	2	
La Rochelle		1					
Poitiers		2				1	
Pyrénées	3						
Ajaccio		1					
Bastia		1					
Nice	4	4		2	2		
Limoges	1	1					
Toulouse	2	1				1	
Le Bourget	1						
Melun	1					2	
Orly	2	2					
Roissy-CDG	1	1*	6	6	6		
La Réunion		1					
Brest	2	2					1
Nantes	1	1					
Rennes	1						
Bâle	2	2	2	2		1	1
St Yan	1						
Strasbourg	2	2				1	
Beauvais	2					1	1
Lille						2	
Chambéry							
Clermont Ferrand	2	2				1	
Lyon	2	1	2	2			
Cayenne	2	1					2
Fort de France	2	1					2
Pointe à Pitre	1						
Tahiti	4	2			1	2	
St Pierre et Miquelon	2						
Nouméa	3	3*					1
CRNA/E	2	2	4	6	4		
CRNA/N	2	2	8	4	8		
CRNA/O	7	7	5	4	2		
CRNA/SE	6	6	4	2	4		
CRNA/SO	6	5	4	6	4		
	73	56	37	35	32	14	8



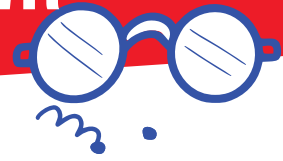
ORGANISMES TSEEAC ET ICNA TWR



SNA	ORGANISMES	BO / OG	Inscrits EP/SP 2026	ENAC	AVE	AVE (*)	SPS	ER
SNA-OI	Dzaoudzi Pamandzi (FMCZ)	6						2
SNA - CE	Grenoble-Alpes- Isère (LFLS) *	9					2	
	Grenoble le Versoud (LFLG)	6	1			1*		
	Lyon Bron (LFLY) *	10					1	
	Annecy Meythay (LFLP)	6						
	Saint-Etienne Bouthéon (LFMH)	4						
SNA - N	Albert Bray (LFAQ)	3	1					
	Châlons Vatry (LFOK)	5	1	1		1*		
	Le Touquet (LFAT)	6	1		1	1*		
	Merville Calonne (LFQT)	6	1					
	Rouen Vallée de Seine (LFOP) *	6					1	
SNA - NE	Colmar Houssen (LFGA)	5						
	Dôle Tavaux (LFGJ)	4						
	Metz-Nancy-Lorraine (LFJL) *	11					1	
SNA - O	Caen Carpiquet (LFRK)	8	1			1*		
	Dinard St Malo (LFRD)	6						
	Quimper Pluguffan (LFRQ)	6						
	Saint-Nazaire Montoir (LFRZ)	5						
	Deauville Normandie (LFRG) *	6					2	
SNA - RP	Pontoise-Cormeilles-en-Vexin (LFPT) *	8	1				2	
	Tours Val de Loire (LFOT)	4						
	Chavenay Villepreux (LFPX)	8	3	1	2	3*		
	Lognes Emerainville (LFPL) *	9					2	
	Meaux-Esbly (LFPE)	6			2			
	Issy les Moulineaux (LFPI)	6						
	Paris CDG VT	38		2		2*		
	Saint Cyr l'Ecole (LFPZ)	8		2	1			
	Paris SACLAY Versailles (LFPN) * (Toussus le Noble)	16					2	



ORGANISMES TSEEAC ET ICNA TWR



SNA	ORGANISMES	BO / OG	Inscrits EP/SP 2026	ENAC	AVE	AVE (*)	SPS	ER
SNA-S	Rodez (LFCR)	6						
	Agen La Garenne (LFBA)	5						
	Brive Souillac (LFSL)	5	1		1			
	Carcassonne Salvaza (LFMK)	6			1			
	Muret L'Herm (LFBR)	6						
	Toulouse Lasbordes (LFCL)	6						
SNA-SE	Calvi Sainte Catherine (LFKC) *	8					2	
	Cannes Mandelieu (LFMD) *	16					2	
	Figari Sud Corse (LFKF) *	12	1				1	
SNA - SO	Bergerac Roumanière (LFBE)	6						
	Biscarrosse Parentis (LFBS)	4						
	Châteauroux Deols (LFEJ)	3			1			
SNA - SSE	Perpignan (LFMP)	11			1	1*		
	Aix Les Milles (LFMA)	7						
	Avignon Caumont (LFMV) *	9					1	
	Nîmes (LFTW)	10						
	Béziers Vias (LFMU) *	6					1	



Ligne jaune : terrain ICNA TWR

* AVE ouvert sous certaines conditions, contactez-nous pour plus de détail.

SPS : Un point sera fait avant la campagne de mobilité d'automne pour compenser les départs conséquents à la réussite d'un agent à la SPS.

